

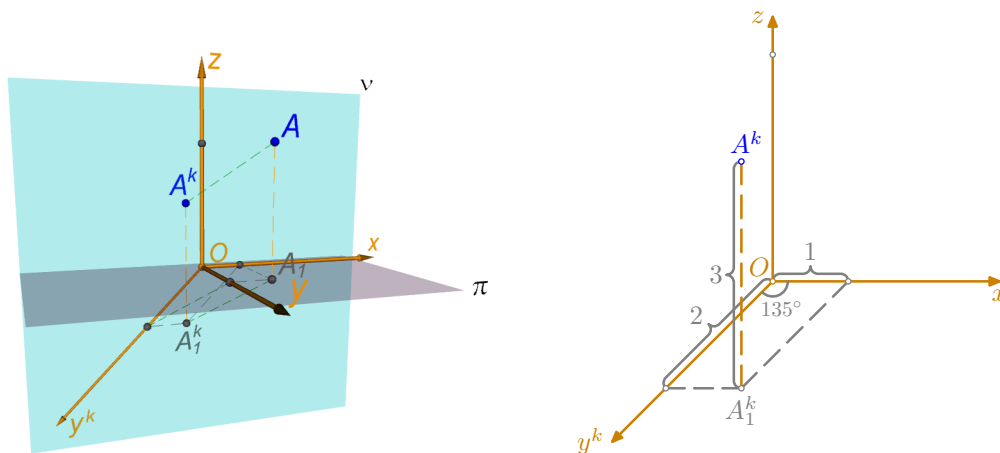
Příklady zobrazení bodu v kosoúhlém promítání

Řešené úlohy



Kavalírní perspektiva

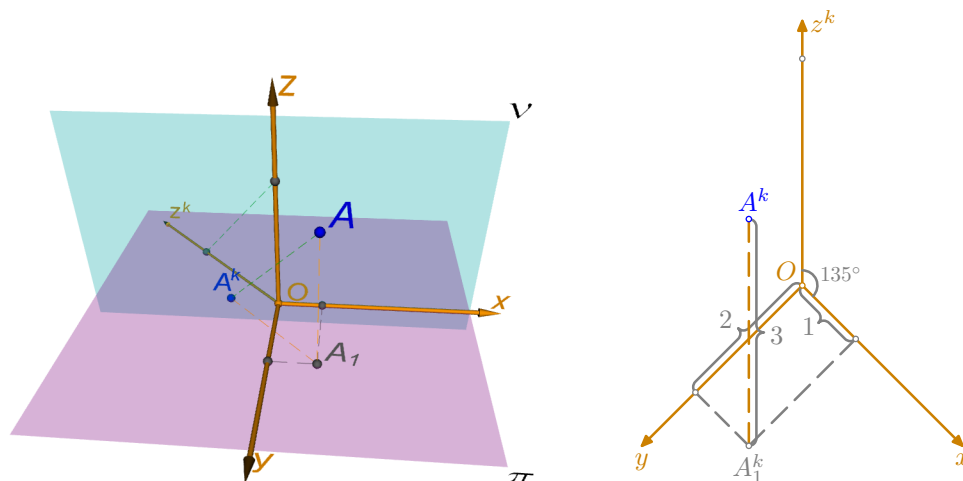
Příklad: V kavalírní perspektivě (kosoúhlé promítání do náryсны $\nu, \omega = 135^\circ, q = 1$) zobrazte bod $A[1;2;3]$.



- konstrukce je zřejmá z obrázku: díky promítání do náryсны se jednotka zachová ve směru osy x i osy z , ve směru průmětu y^k osy y se nanáší ve skutečné délce v důsledku zadaného kvocientu $q = 1$

Vojenská perspektiva

Příklad: Ve vojenské perspektivě (kosoúhlé promítání do půdorysny $\pi, \omega = 135^\circ, q = 1$) zobrazte bod $A[1;2;3]$.



- konstrukce je opět jasná z obrázku: díky promítání do půdorysny se jednotka zachová ve směru osy x i osy y , ve směru průmětu z^k osy z se nanáší ve skutečné délce v důsledku zadaného kvocientu $q = 1$